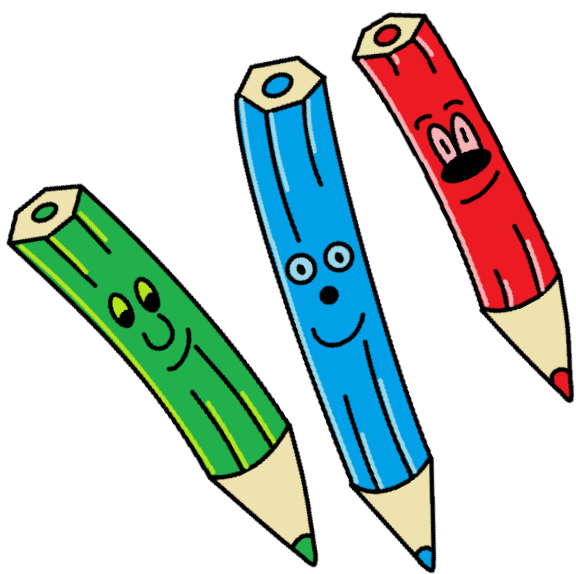


# Halloween



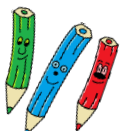
Eine kleine

Gruselgeschichte

# HALLOWEEN



Name: \_\_\_\_\_



## Aufgabe 1 - Mal billedet, så det passer til historien.



### Es ist unheimlich!

Das alte Haus ist unheimlich. Fritz hat gehört, dass hier immer viele gruselige Dinge passieren.

Fritz ist allein unterwegs. Er ist auf dem Weg zum Haus. Die Tüte in seiner Hand ist rot wie Blut.

Fritz sieht am Wegrand ein Schild mit einer Warnung drauf. Was steht auf dem Schild?

Hinter Fritz geht ein Skelett. Die Arme greifen nach Fritz, aber Fritz sieht es nicht und geht zu dem Haus. Am Weg sieht er einen dunkelorange(n) Kürbiskopf. Der Weg ist dunkelgrau und links und rechts neben dem Weg gibt es viele Gräber und Grabsteine. Der Baum ist braun, aber sind das rote Augen und ein schwarzer Mund? Vielleicht irrt er sich.

Fritz hat Angst, aber er will ja Süßigkeiten sammeln, darum muss er zur Haustür gehen. Fritz sieht, dass eine schwarze Katze ein Gespenst gefangen hat, aber das Gespenst fliegt mit der Katze davon. Vor dem Mond fliegen drei Fledermäuse. Im großen Fenster sieht Fritz einen dunklen Schatten und er hört ein lautes Lachen. Jetzt ist es fast zu viel für Fritz. Ob die Süßigkeiten diese Angst wert sind?

Gelbes Licht kommt aus allen Fenstern. Das Haus hat ein rotes Dach und schwarze Mauern. Das macht es ja noch ungemütlicher. Eine Spinne hängt von dem Spinnennetz unter dem Dach.

Fritz denkt: „Man sollte hier staubsaugen und aufräumen“. Vorne am Schild ist auch ein Spinnennetz gewesen, und Fritz sieht noch zwei Spinnennetze am Haus und ein großes Spinnennetz zwischen den unheimlichen Armen des Baumes.

Die grüne Haustür aber macht Fritz Mut. Es ist ja die Farbe der Hoffnung. „Hoffentlich passiert mir nichts“, denkt Fritz, „und hoffentlich gibt’s viele Süßigkeiten“.

Fritz findet, die Bewohner haben sich sehr bemüht das Haus unheimlich zu machen. Sogar eine Kiste haben sie an die Wand gestellt. Aber wie ist es den Bewohnern gelungen, eine Hexe auf einem Besen oben am Himmel hinzuzaubern?

Eine Eule sitzt ganz oben am Dach und macht „Uhuuuuu... Uhuuuuuu“ Die Eule hat gelbe Augen und dunkelbraune Federn. Die Nacht ist schwarz und Fritz klopft an die Tür und sagt dann laut:

„Spinnenfuß und Krötenbein  
wir sind viele Geisterlein!  
Wir haben leere Taschen  
und wollen was zum Naschen!“

„Gib Süßes oder es gibt Saures!“




Fritz hört Schritte auf der anderen Seite der Tür. Die Tür geht auf und...

## Aufgabe 2

Was passiert dann?

Dialog schreiben und vorführen


### Wörterbuch

	Gespenst (n)	(-er)		Katze (f)	(-n)
	Hexe (f)	(-n)		Skelett (n)	(-en)
	Grabstein (n)	(-e)		Blut (n)	(-)
	Spinnennetz (n)	(-e)		Grab (n)	(“-er)
	Besen (m)	(-)		Süßigkeiten (pl)	(-)
	Wolke (f)	(-n)		Baum (m)	(“-e)
	Tüte (f)	(-n)		Spinne (f)	(-n)
	Kürbiskopf (m)	(“-e)			
	Fledermaus (m)	(“-e)			
	Kiste (f)	(-n)			