

# Schiffe versänken

# Deutsch

Bestemte kendeord – regler for det bestemte kendeord

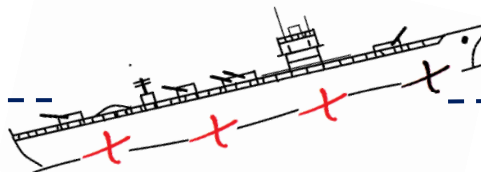
## Spieler A

Deine Schüsse

Sig det bestemte kendeord før ordet .... Eks "A1 – die Erde"

	1	2	3	4	5	6	7	8
A	Erde	Winter	Haus	Urlaub	Fisch	Sonne	Auto	Jahr
B	Hund	Tasche	Bett	Buch	Stuhl	Papier	Aufgabe	Pizza
C	Blume	Ball	Essen	Bonbons	Sport	Pferde	Sommer	Computer
D	Regen	Berg	Hausaufgabe	Mädchen	Tasche	Regenwurm	Lehrer	Bleistift
E	Fenster	Schnee	Kuchen	Handy	Freizeit	Familie	Tisch	Spiel
F	Wohnzimmer	Freund	Bruder	Tante	Marmelade	Mai	Kirche	Vergangenheit

Hier falten



Deine Schiffe

DU godkender din modstanders skyd – Siger han eller hun det rigtige kendeord?!?

	1	2	3	4	5	6	7	8
A	Grass (n)	Herbst (m)	Zimmer (n)	Arbeit (f)	Vogel (m)	Mond (m)	Fahrrad (n)	Monat (m)
B	Katze (f)	Tüte (f)	Kissen (n)	Regal (n)	Teppich (m)	Mappe (f)	Zeitung (f)	Schnitzel (n)
C	Vase (f)	Schuhe (pl)	Nachspeise (f)	Apfel (m)	Unterricht (m)	Wolken (pl)	Frühling (m)	Bildschirm (m)
D	Nebel (m)	See (m)	Stunde (f)	Junge (m)	Rucksack (m)	Schmetterling (m)	Lehrerin (f)	Farbstift (m)
E	Tür (f)	Wasser (n)	Obst (n)	E-Mail (f)	Hobby (n)	Verwandte (pl)	Boden (m)	Turnier (n)
F	Küche (f)	Freundin (f)	Schwester (f)	Onkel (m)	Käse (m)	August (m)	Uhr (f)	Zukunft (f)

# Schiffe versänken

# Deutsch

Bestemte kendeord – regler for det bestemte kendeord

Reglerne er som følger: (**BEMÆRK – I HAR FORSKELLIGE ORD!!!!**)

1. Kun en rigtig sætning/ord rammer koordinatet (ved fejl vent en runde og skyd med nyt Kendeord).
2. Træffer giver et nyt skud (**Getroffen!**)
3. ved siden af (**daneben** eller **nicht Getroffen!**)
4. Skibe kan placeres lodret og vandret
5. Skibets størrelse afgøres af antallet af krydser. Du har følgende skibe:  
**XXXX**, **XXX**, **XXX**, **XX**, **XX**, **XX**

Eksempel på placering af skibe:

						X	X
	X		X	X	X		
	X			X			
	X			X		X	
	X	X	X	X		X	

## INFORMATION – “det bestemte kendeord”

	hankøn	hunkøn	Intetkøn	flertal
Nominativ	Der	Die	Das	Die
Akkusativ	Den	Die	Das	Die
Genitive	Des	Der	Des	Der
Dativ	Dem	Der	Dem	Den

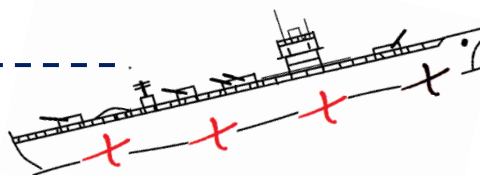
## Spieler B

Deine Schüsse

**Sig det bestemte kendeord før ordet .... Eks "A1 – das Grass"**

	1	2	3	4	5	6	7	8
A	Grass	Herbst	Zimmer	Arbeit	Vogel	Mond	Fahrrad	Monat
B	Katze	Tüte	Kissen	Regal	Teppich	Mappe	Zeitung	Schnitzel
C	Vase	Schuhe	Nachspeise	Apfel	Unterricht	Wolken	Frühling	Bildschirm
D	Nebel	See	Stunde	Junge	Rucksack	Schmetterling	Lehrerin	Farbstift
E	Tür	Wasser	Obst	E-Mail	Hobby	Verwandte	Boden	Tournier
F	Küche	Freundin	Schwester	Onkel	Käse	August	Uhr	Zukunft

Hier falten



Deine Schiffe

**DU godkender din modstanders skyd – Siger han eller hun det rigtige kendeord?!?**

	1	2	3	4	5	6	7	8
A	Erde (f)	Winter (m)	Haus (n)	Urlaub (f)	Fisch (m)	Sonne (f)	Auto (n)	Jahr (n)
B	Hund (m)	Tasche (f)	Bett (n)	Buch (n)	Stuhl (m)	Papier (n)	Aufgabe (f)	Pizza (f)
C	Blume (f)	Ball (m)	Essen (n)	Bonbons (pl)	Sport (m)	Pferde (pl)	Sommer (m)	Computer (m)
D	Regen (m)	Berg (m)	Hausaufgabe (f)	Mädchen (n)	Tasche (f)	Regenwurm (m)	Lehrer (m)	Bleistift (m)
E	Fenster (n)	Schnee (m)	Kuchen (m)	Handy (n)	Freizeit (f)	Familie (f)	Tisch (m)	Spiel (n)
F	Wohnzimmer (n)	Freund (m)	Bruder (m)	Tante (f)	Marmelade (f)	Mai (m)	Kirche (f)	Vergangenheit (f)

# Schiffe versänken

Deutsch

Bestemte kendeord – regler for det bestemte kendeord

Reglerne er som følger: (**BEMÆRK – I HAR FORSKELLIGE ORD!!!!**)

1. Kun en rigtig sætning/ord rammer koordinatet (ved fejl vent en runde og skyd med nyt Kendeord).
2. Træffer giver et nyt skud (**Getroffen!**)
3. ved siden af (**daneben** eller **nicht Getroffen!**)
4. Skibe kan placeres lodret og vandret
5. Skibets størrelse afgøres af antallet af krydser. Du har følgende skibe:  
**XXXX**, **XXX**, **XXX**, **XX**, **XX**, **XX**

Eksempel på placering af skibe:

						X	X
	X		X	X	X		
	X			X			
	X			X		X	
	X	X	X	X		X	

## INFORMATION – “det bestemte kendeord”

	hankøn	hunkøn	Intetkøn	flertal
Nominativ	Der	Die	Das	Die
Akkusativ	Den	Die	Das	Die
Genitive	Des	Der	Des	Der
Dativ	Dem	Der	Dem	Den